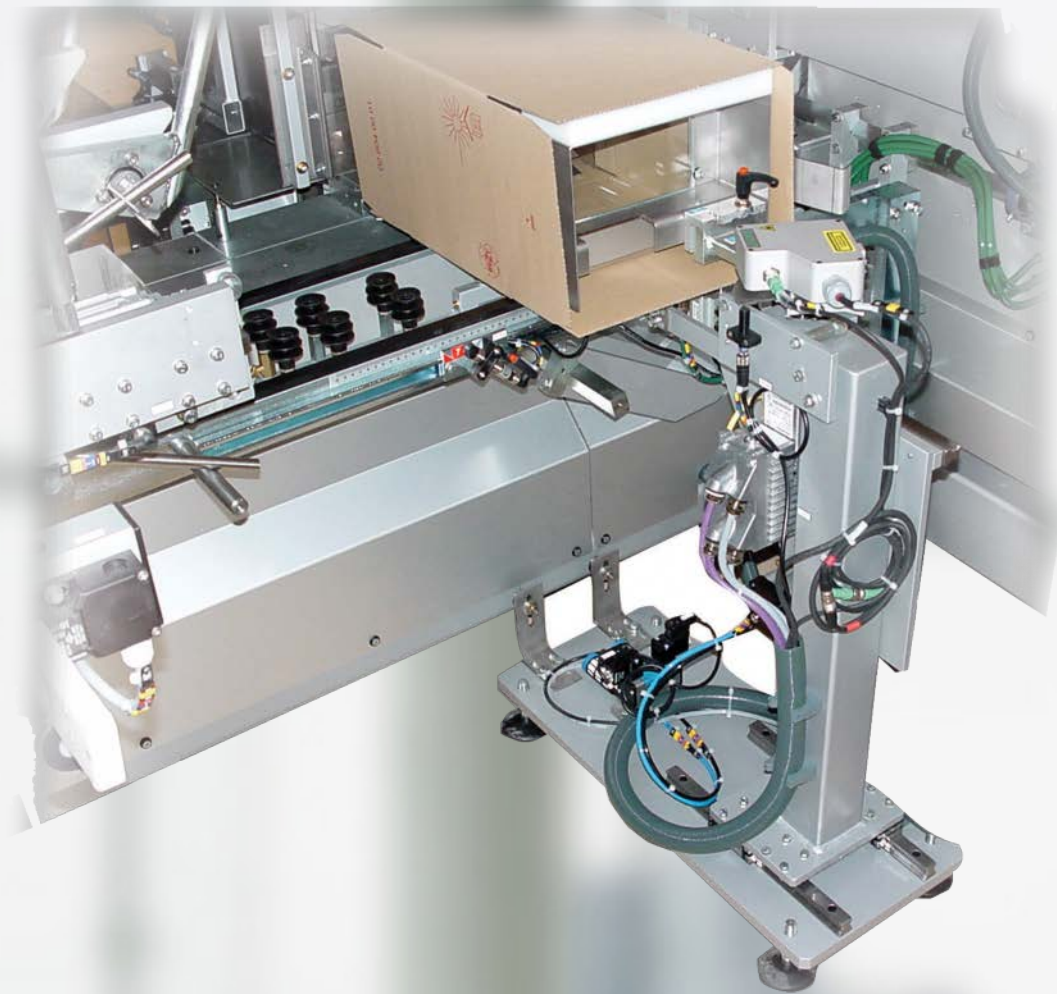


Vision

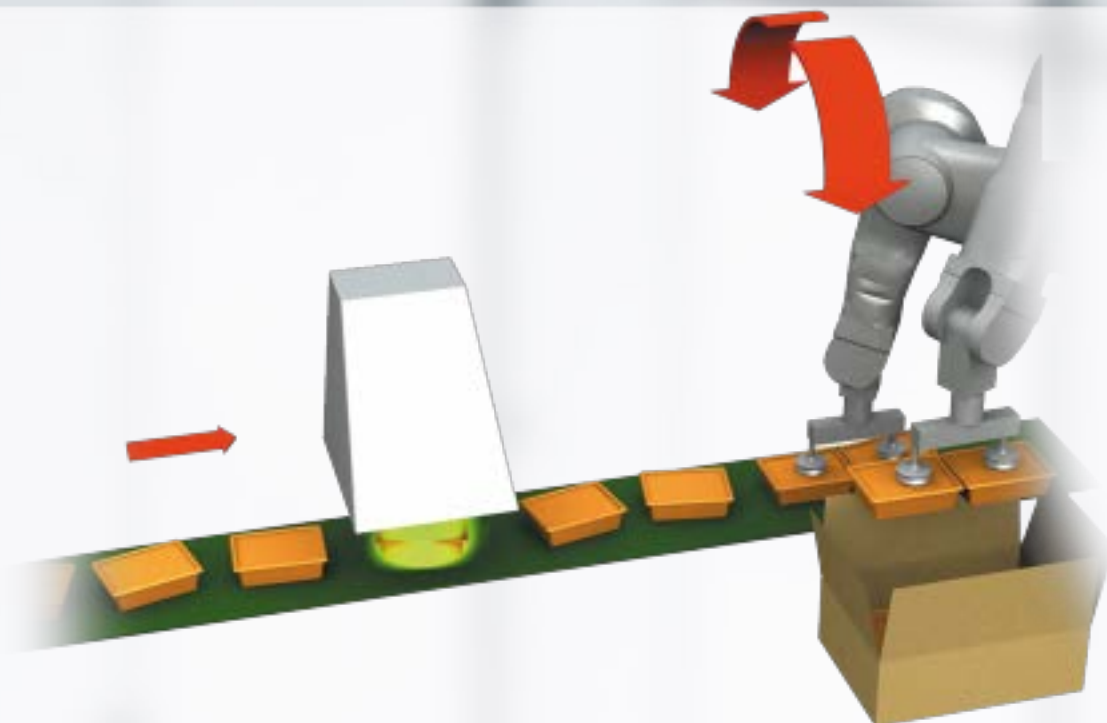
Industriesystem Geeignet für die CERMEX Packerreihe



- Leistung : 120 Produkte/Min
- Stabil und zuverlässig
- Einfache Einstellung auf neue Produkte
- Roboterführung und Qualitätsüberwachung werden verknüpft



CERMEX



VISION : ein Packer zur Erfüllung höchster Anforderungen



FUNKTIONSMERKMALE

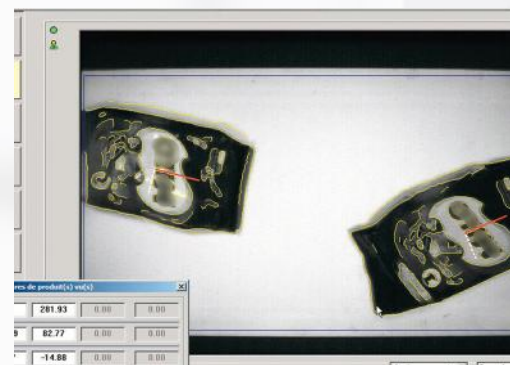
- Das Videosystem positioniert das Produkt auf der Band und überträgt die Daten (x, y und Drehung) an dem Packroboter
- Das System erkennt auch die Ausrichtung des Produktes, seine eventuellen Aspektfehler (Massen, Farbe,...), die Beschriftung (DLC, Werbesticker, ...)
- Produktstau, Anweisung in der Verpackung, die richtige Produktanzahl in einem Karton werden hiermit auch erkannt

LEISTUNGSMERKMALE

- Lichtunempfindlich
- Mögliche geometrische Verzerrung (zB bei unstarre Verpackung...)
- Schnelles Handling : < 40 Millisekunden für 1 Gegenstand und 2 Seite

ERGONOMIE

- Die Kontrollvorgänge während der Produktion sind auswählbar
- Fernwartung möglich
- Einfache und ergonomische Bedienungsschnittstelle



First in line

Gebo Packaging Solutions France - Repräsentanz Deutschland
Berliner Ring 93
64625 - Bensheim - Germany (Rep Of)
Tél.: +49 (0) 6251 86930

Gebo Cermex Headquarters
Rue du Commerce, CS 73455 Reichstett - 67455 Mundolsheim - France
Tél. : +33 (0) 388 183 850

contact.us@gebocermex.com

www.gebocermex.com



CERMEX