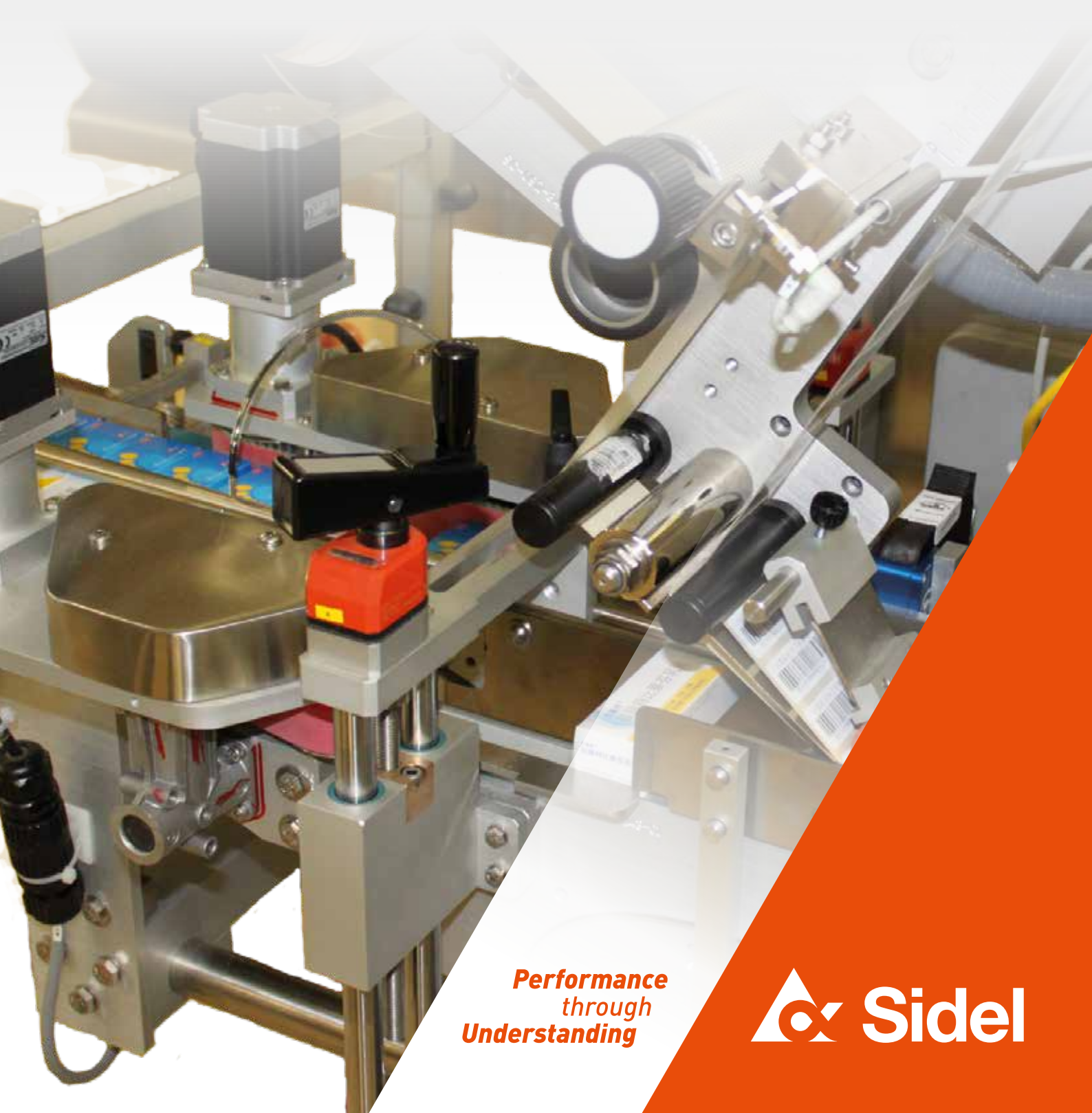


CERMEX SERIALIZATION

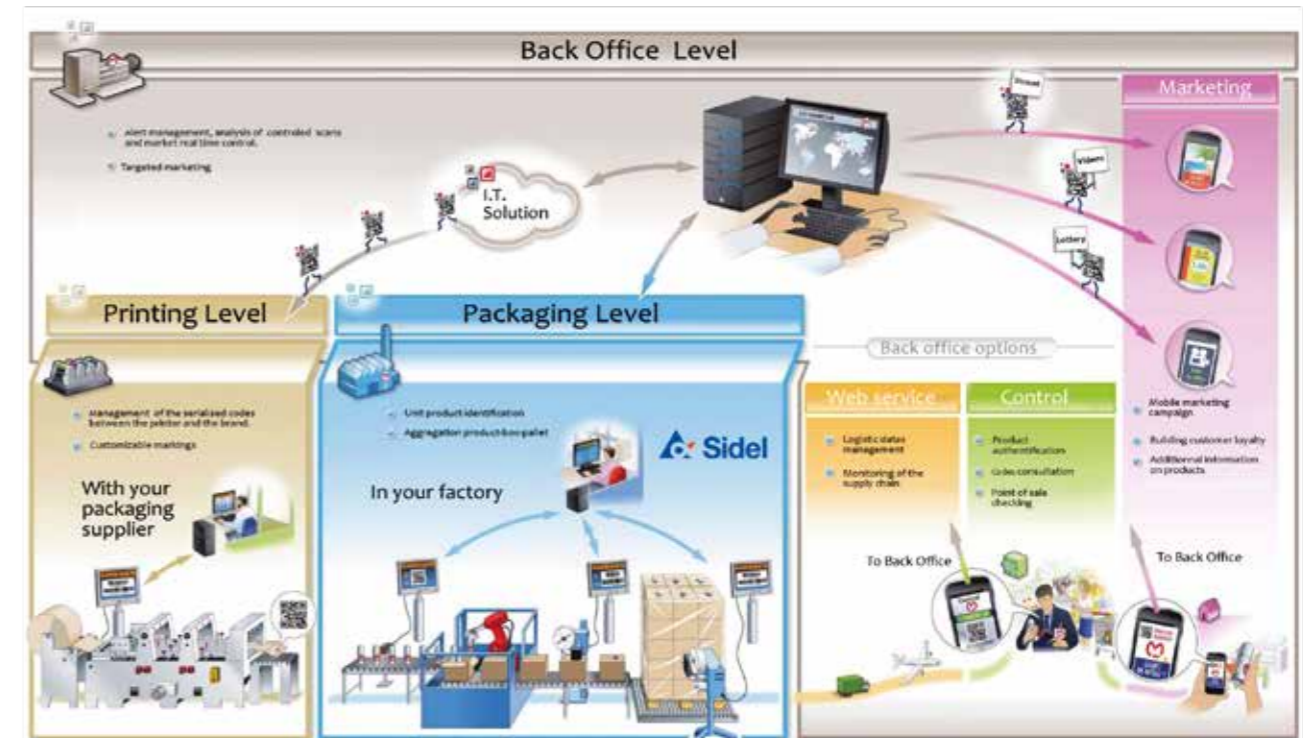
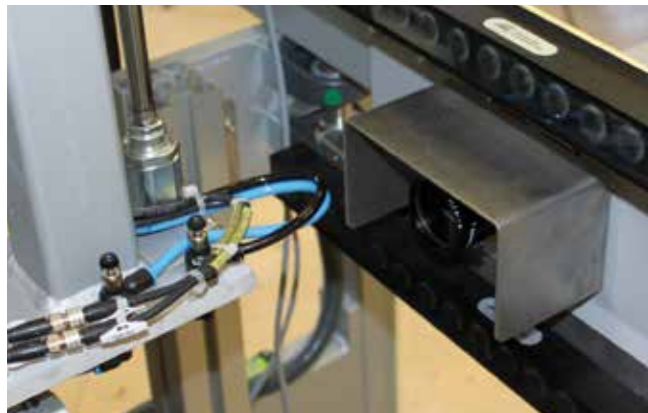
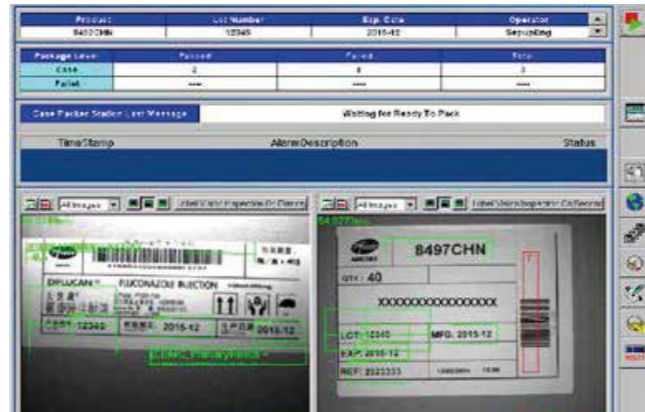
AVEC LA TECHNOLOGIE TRACK & TRACE



*Performance
through
Understanding*

 **Sidel**

AVEC LA TECHNOLOGIE TRACK & TRACE



C'est quoi ?

- Assurer la traçabilité de chaque produit en temps réel, depuis la production jusqu'au consommateur
- Lutter contre la contrefaçon, l'érosion de vos revenus et l'atteinte à votre image de marque
- Vous fournir de précieuses données marketing/consommateurs
- Améliore l'efficacité et la rapidité des rappels de lots de médicaments

Les plus Sidel ?

- Une expérience qui couvre la sérialisation, l'agrégation et l'association de vos produits
- Une conception machine permettant l'intégration des fonctions standards comme des besoins spécifiques évolués
- Un travail en collaboration avec l'intégrateur de votre choix ou fourniture d'une offre complète machine et tracking
- Utilisation des dernières technologies de vision et d'impression

- AUJOURD'HUI : obligatoire pour l'industrie pharmaceutique...
- DEMAIN : dans tous les biens de grande consommation !!



Sidel est un grand fournisseur de solutions d'équipements et de services pour le conditionnement des boissons, des produits alimentaires et des produits d'hygiène du corps et de la maison en PET, canette, verre et autres matériaux.

Forts de nos 170 ans d'expérience, nous avons installé plus de 40 000 machines dans plus de 190 pays en privilégiant l'usine de demain avec l'innovation, les technologies de pointe et l'ingénierie de ligne. Nous comptons plus de 5 500 employés dans le monde qui s'attachent à proposer des solutions pour répondre aux besoins des clients et renforcer les **performances** de leurs lignes, produits et entreprises.

Pour proposer un tel niveau de performances à nos clients, nous devons rester flexibles. Nous veillons en permanence à **comprendre** les défis en constante évolution de nos clients et nous nous engageons à répondre à leurs objectifs spécifiques en matière de performances et de développement durable. Pour y parvenir, nous instaurons un dialogue afin d'appréhender les exigences de leurs marchés, de leur production et de leurs chaînes de valeur. Nous nous appuyons ensuite sur nos solides compétences techniques et notre analyse de données intelligente pour veiller à optimiser la productivité des équipements sur toute leur durée de vie.

C'est ce que nous appelons
Performance through Understanding.

190325 – Les informations contenues dans ce document contiennent des descriptions générales des options techniques, qui ne sont pas nécessairement disponibles dans chaque cas de figure. Les caractéristiques doivent donc être intégrées dans chaque cahier des charges lors de la conclusion du contrat. Aucune partie de cette publication ne peut être reproduite, mémorisée dans un système de recherche d'informations, ou transmise, sous quelque forme que ce soit ou à l'aide de quelque moyen que ce soit, sans l'accord préalable écrit du Groupe Sidel. Tous les droits de propriété intellectuelle du Groupe Sidel, incluant le copyright, sont réservés par le Groupe Sidel. Toutes les autres marques sont la propriété de leurs détenteurs respectifs.

sidel.com

**Performance
through
Understanding**

