

SWING®

# HOCHLEISTUNGSSYSTEME FÜR PASTEURISIERUNG, ERHITZUNG UND KÜHLUNG



*Performance  
through  
Understanding*





## DIE QUALITÄT IHRER PRODUKTE MIT ZUVERLÄSSIGER, RESSOURCENEFFIZIENTER WÄRMEBEHANDLUNG SICHERSTELLEN

## ANWENDUNGEN

DIE PASTEURISIERUNG IHRES PRODUKTS IST ENTSCHEIDEND FÜR SEINE HALTBARKEIT UND FÜR DAS KONSUMERLEBNIS. SEIT 2009 BIETET DER PASTEUR SWING® NEBEN PRÄZISESTER WÄRMEBEHANDLUNG IN EINER INTELLIGENTEN, ERGONOMISCHEN EINHEIT AUCH DEN NIEDRIGSTEN WASSERVERBRAUCH AUF DEM MARKT.



### Schutz der Produktintegrität

Produktqualität ist unerlässlich für die Zufriedenheit der Kunden. Und Produktqualität ist ohne die Integrität des Behälters und seines Inhalts nicht möglich. SWING® verwendet einen neuen Ansatz für den Pasteurisierzyklus, der die Produktqualität in den Vordergrund stellt.



### Beispiellose Reduzierung des Energieverbrauchs

Pasteure verbrauchen viel Energie und Wasser, was sich deutlich in Ihren Gesamtbetriebskosten niederschlägt. SWING® wurde entwickelt, um Ihren Energieverbrauch zu begrenzen und Ihre Ökobilanz zu verbessern.



### Verbesserung der Ergonomie

Der vereinfachte Zugang zu den Schlüsselkomponenten Ihres Pasteurs verbessert Effizienz und Sicherheit der Abläufe beträchtlich. Das erreicht SWING® mit beispielloser Maschinenergonomie.



KOHLensäUREHALTIGE SOFTDRINKS



BIER



GLAS



DOSEN



**BIS ZU 160.000 DOSEN/STUNDE  
120.000 FLASCHEN/STUNDE**

92

Installationen weltweit

77,6  
Mrd.

pasteurisierte Behälter mit SWING®

2.335

olympische Schwimmbecken voll Wasser gespart

# SWING®: ENERGIEVERBRAUCH REDUZIEREN UND PRODUKTINTEGRITÄT SCHÜTZEN

# FÜHREND IM PRODUKTSCHUTZ MIT PRINCE PLUS

**DIE KONTROLLE DES ENERGIEVERBRAUCHS IST EIN WICHTIGER FAKTOR JEDER VERNÜNFTIGEN KOSTENSENKUNGSSTRATEGIE.**

**IM HINBLICK AUF DEN ENERGIEVERBRAUCH IST SWING® DIE EFFIZIENTESTE LÖSUNG AUF DEM MARKT:**

- Das Maschinendesign basiert auf einem zentralen Behälter.
- Vor dem eigentlichen Produktionsstart wird die Temperatur im Behälter ohne Aktivierung des Sprühsystems erhöht.
- Die Temperaturerhöhung der Maschine wird kontinuierlich überprüft, um den Strom-, Wasser- und Dampfverbrauch zu reduzieren.
- Der Pasteurisierbehälter wird nie abgekühlt oder wieder erwärmt.

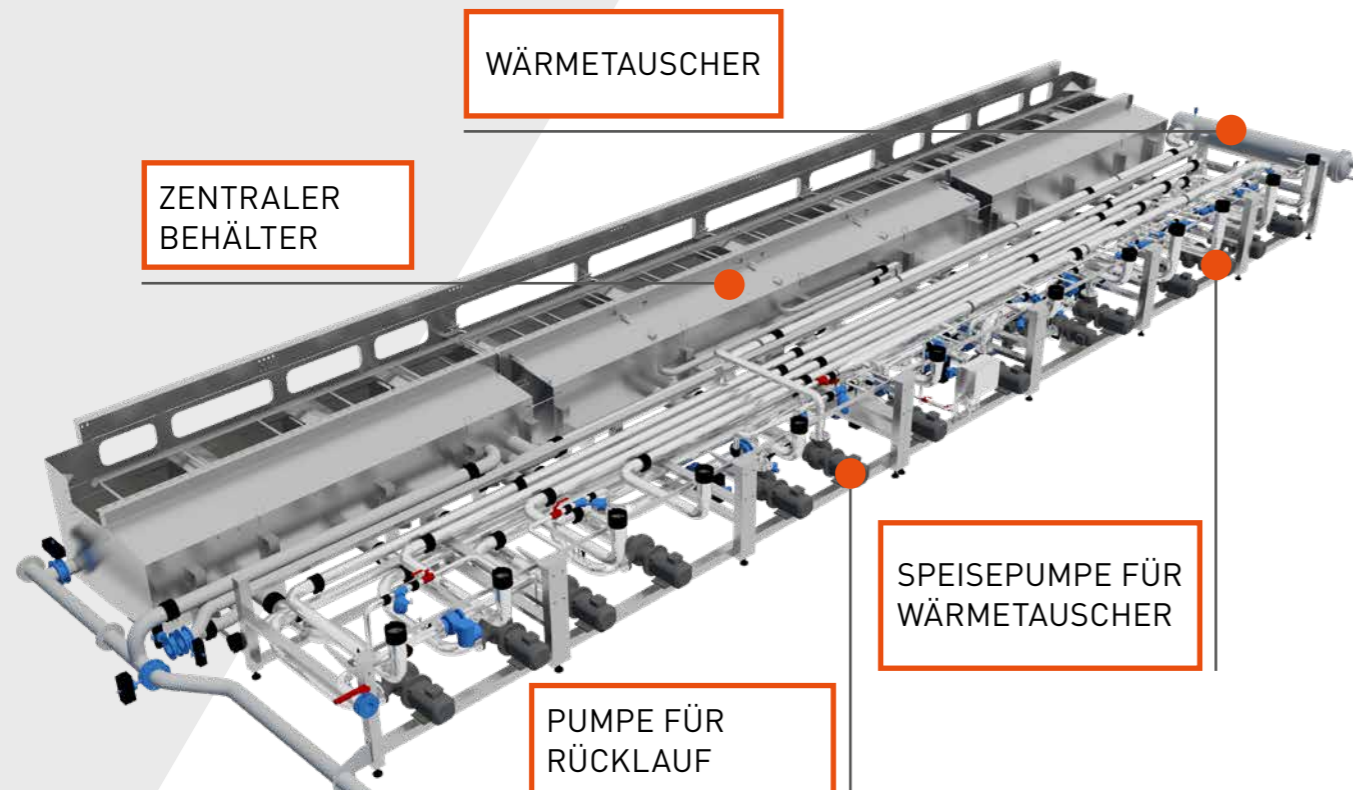
NEBEN DIESEM EINZIGARTIGEN PASTEURISIERUNGSPROZESS VERWENDET SWING® MIT DER SOFTWARE PRINCE PLUS EIN EXKLUSIVES KONTROLLSYSTEM, UM DIE LEISTUNG IHRER PASTEURE ZU VERBESSERN.

## INTEGRATION WEITERENTWICKELTER PROGNOSEFUNKTIONEN

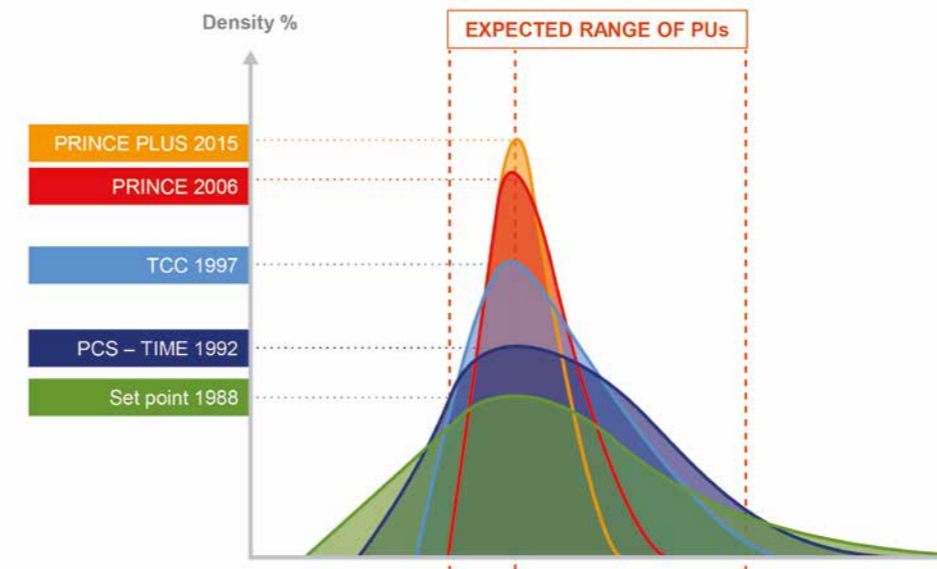
- Prince Plus analysiert die aktuellen Bedingungen des gesamten Produkts,
- antizipiert mögliche Entwicklungen und
- greift bei Bedarf ein, um die bestmögliche Wirkung zu erzielen.

**30 % WASSER EINGESPART**

**60.000 KCAL EINGESPART**



## DAS BESTE PE-NIVEAU AUF DEM MARKT



## FÜR BEISPIELLOSE PRODUKTQUALITÄT

- Die sichergestellte Begrenzung von Überpasteurisierung schützt die organoleptischen Eigenschaften.
- Der vorausschauende Ansatz verhindert in allen Fällen eine unzureichende Pasteurisierung.
- Jedes Produkt wird in jeder beliebigen Abfolge des Pasteurierungsprozesses erhitzt, wärmebehandelt und anschließend abgekühlt.
- Produkte, die den Pasteur verlässen, nehmen mindestens die minimale Anzahl von Pasteurisierungseinheiten auf.

PRINCE PLUS IST ALS OPTION ODER **ALS UPGRADE ERHÄLTlich.**

## EIN ERGONOMISCHES BEDIENPANEL SICHERT DIE LEISTUNG DES PASTEURS

### BEISPIELLOSE ERGONOMIE DES BEDIENPANELS VON SWING®:

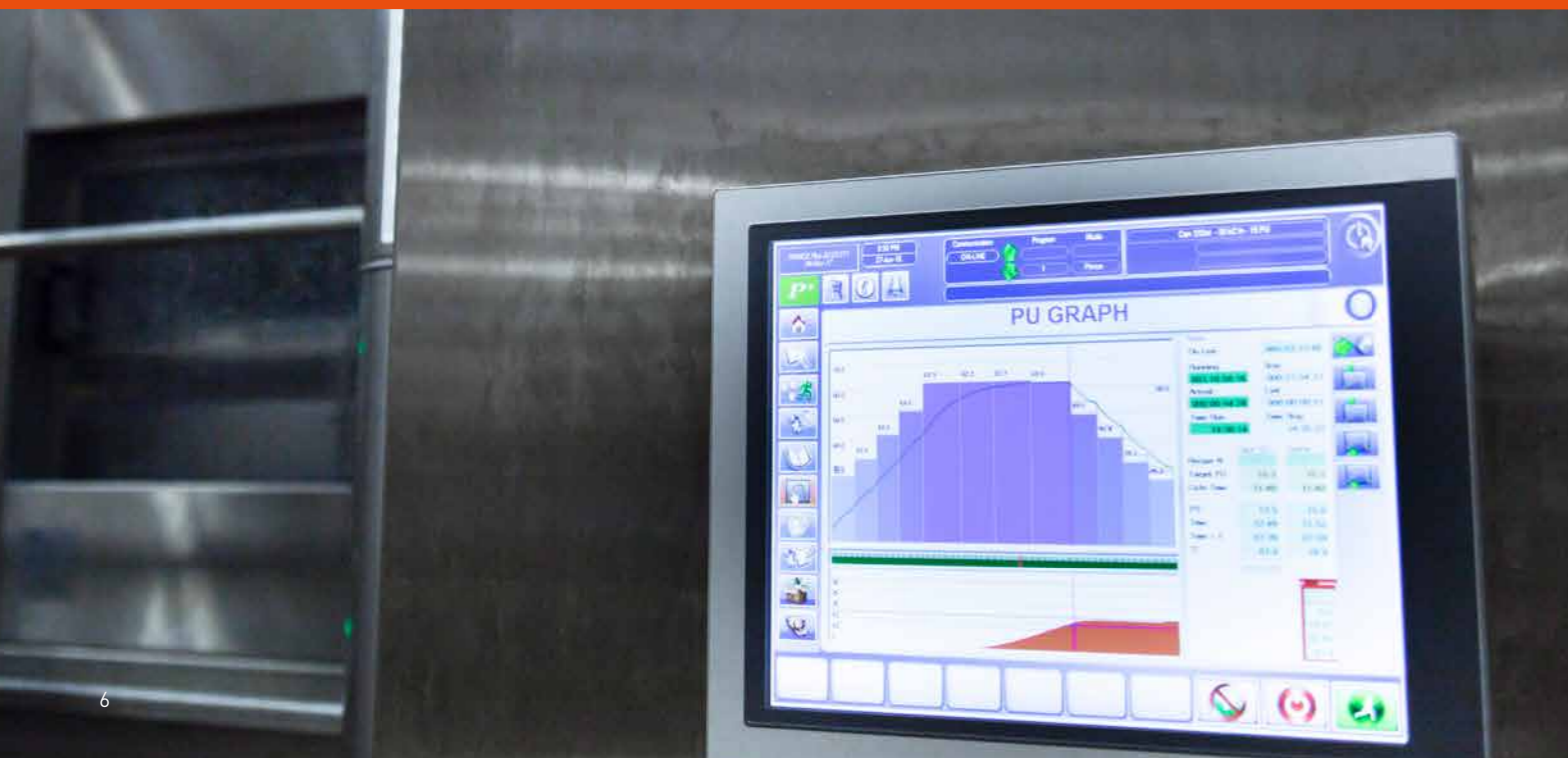
- Vollautomatischer und selbstverwalteter Betrieb
- Automatische Anpassung an jede mögliche Veränderung des thermischen Zyklus
- Keine manuellen Einstellungen von Parametern, die die Steuerfunktionen des Systems beeinträchtigen können
- Einfache Navigation auf den Benutzeroberflächen



## OPTIMALE ZUGÄNGLICHKEIT UND VERBESSERTE ERGONOMIE

### DIE KONZEPTION VON SWING® ERMÖGLICHT EINE EINFACHE, SCHNELLE UND SICHERE WARTUNG DER SCHLÜSSELKOMPONENTEN (Motoren, Wärmetauscher, Sonden und Ventile).

- Gute Zugänglichkeit über Laufstege: Einfacher Zugang der Wartungstechniker zum Tunnel, zu den Filtern und Behältern für eine sichere und optimale Reinigung
- Schutzgeländer auf beiden Seiten der Laufstege für eine sichere Arbeitsumgebung



Sidel ist ein führender Anbieter von Produktionsmaschinen und Serviceleistungen für die Verpackung von Getränken, Lebensmitteln und Haushalts- und Körperpflegeprodukten in PET, Dosen, Glas und andere Materialien.

Mit mehr als 40.000 installierten Maschinen in über 190 Ländern verfügen wir über fast 170 Jahre anerkannter Erfahrung und konzentrieren uns auf Spitzentechnologie, Anlagen-Engineering und Innovation für die Entwicklung der Fabrik der Zukunft. Unsere über 5.500 Mitarbeiter setzen sich weltweit leidenschaftlich für die Lieferung von Lösungen ein, die dem Bedarf der Kunden genau entsprechen und die **Leistung** ihrer Anlagen, Produkte und Unternehmen steigern.

Dieses hohe Leistungsniveau setzt voraus, dass wir flexibel bleiben. Daher stellen wir kontinuierlich sicher, dass wir die Herausforderungen unserer Kunden **verstehen** und uns für die Erreichung ihrer einzigartigen Leistungs- und Nachhaltigkeitsziele engagieren. Das gelingt uns durch den Dialog mit unseren Kunden und weil wir die Anforderungen ihrer Märkte, ihrer Produktion und der Wertschöpfungsketten verstehen. Wir setzen unser solides technisches Know-how und intelligente Datenanalysen ein, um das Produktivitätspotenzial ihrer Anlagen über die gesamte Lebensdauer voll auszuschöpfen.

Wir nennen das: **Performance through Understanding.**

190222 – Die vorliegenden Unterlagen enthalten allgemeine Beschreibungen von verfügbaren technischen Optionen, die nicht unbedingt in jedem Einzelfall vorhanden sind. Die benötigten Funktionen müssen daher in jedem Vertrag angegeben werden. Ohne vorherige schriftliche Genehmigung durch die Sidel Gruppe darf kein Teil dieser Veröffentlichung in welcher Form und Weise auch immer vervielfältigt, in einem Informationssystem gespeichert oder übertragen werden. Die Sidel Gruppe behält sich alle Rechte einschließlich Urheberrechten und Copyright vor. Alle anderen Warenzeichen sind Eigentum ihrer jeweiligen Inhaber.

[sidel.com](http://sidel.com)

**Performance  
through  
Understanding**

