

CERMEX VISION

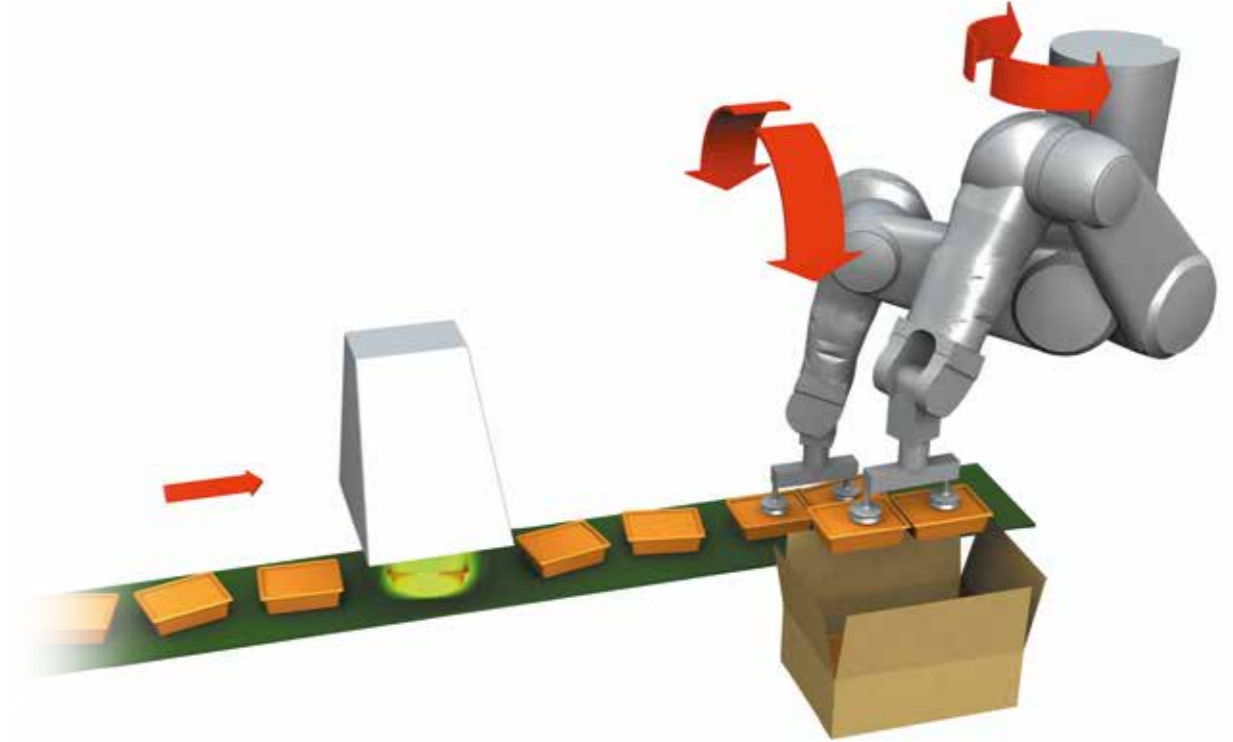
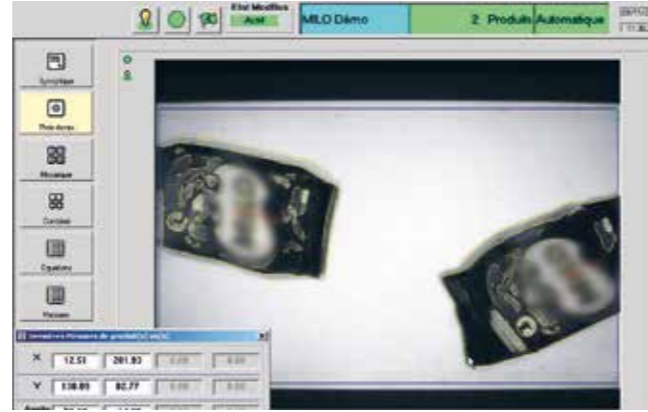
SYSTEME INDUSTRIEL ADAPTE A LA GAMME D'ENCAISSAGE



*Performance
through
Understanding*

 **Sidel**

SYSTEME INDUSTRIEL ADAPTE A LA GAMME D'ENCAISSAGE



UNE SOLUTION VISION POUR L'ENCAISSAGE POUR REpondre AUX ATTENTES LES PLUS EXIGEANTES EN MATIERE DE :

Fonctionnalités

- Le système de vision recherche à la volée, la position et l'orientation du produit sur le convoyeur, puis transfère ses coordonnées (x, y et rotation) au robot d'encaissage
- Il assure également la reconnaissance du sens du produit (envers ou endroit), la détection de défauts d'aspect (dimensions, couleur, fuite), la présence et le positionnement de marquages (DLC, Sticker promotionnel,...)
- Présence bouchon, notice dans l'emballage et le bon nombre de produits dans une caisse

Performances

- Autorisation de distorsions géométriques importantes (emballages souples...)
- Rapidité de traitement : <40 millisecondes pour un objet et deux faces

Ergonomie

- Programmation des contrôles par apprentissage hors production (notion de travail en ligne ou hors ligne)
- Télémaintenance possible
- Interface utilisateur simple et ergonomique

- Cadence 120 produits/min
- Robustesse et fiabilité
- Facilité d'adaptation à un nouveau produit
- Permet d'associer les fonctions de guidage robot avec des fonctions de contrôle qualité



Sidel est un grand fournisseur de solutions d'équipements et de services pour le conditionnement des boissons, des produits alimentaires et des produits d'hygiène du corps et de la maison en PET, canette, verre et autres matériaux.

Forts de nos 170 ans d'expérience, nous avons installé plus de 40 000 machines dans plus de 190 pays en privilégiant l'usine de demain avec l'innovation, les technologies de pointe et l'ingénierie de ligne. Nous comptons plus de 5 500 employés dans le monde qui s'attachent à proposer des solutions pour répondre aux besoins des clients et renforcer les **performances** de leurs lignes, produits et entreprises.

Pour proposer un tel niveau de performances à nos clients, nous devons rester flexibles. Nous veillons en permanence à **comprendre** les défis en constante évolution de nos clients et nous nous engageons à répondre à leurs objectifs spécifiques en matière de performances et de développement durable. Pour y parvenir, nous instaurons un dialogue afin d'appréhender les exigences de leurs marchés, de leur production et de leurs chaînes de valeur. Nous nous appuyons ensuite sur nos solides compétences techniques et notre analyse de données intelligente pour veiller à optimiser la productivité des équipements sur toute leur durée de vie.

C'est ce que nous appelons
Performance through Understanding.

190418 - Les informations contenues dans ce document contiennent des descriptions générales des options techniques, qui ne sont pas nécessairement disponibles dans chaque cas de figure. Les caractéristiques doivent donc être intégrées dans chaque cahier des charges lors de la conclusion du contrat. Aucune partie de cette publication ne peut être reproduite, mémorisée dans un système de recherche d'informations, ou transmise, sous quelque forme que ce soit ou à l'aide de quelque moyen que ce soit, sans l'accord préalable écrit du Groupe Sidel. Tous les droits de propriété intellectuelle du Groupe Sidel, incluant le copyright, sont réservés par le Groupe Sidel. Toutes les autres marques sont la propriété de leurs détenteurs respectifs.

sidel.com

**Performance
through
Understanding**

