

ARTICLE DE PRESSE

22/09/2020

Sidel célèbre 40 années de savoir-faire en soufflage et en emballage PET



Il y a 40 ans, Sidel lançait sa première souffleuse commerciale pour la production de bouteilles en PET pour l'industrie des boissons. Depuis lors, l'entreprise propose des solutions d'emballages PET innovantes pour le marché des boissons et celui de l'agroalimentaire, de l'hygiène du corps et de la maison (FHPC), afin de répondre aux demandes toujours plus nombreuses et en constante évolution des consommateurs. Sidel se distingue par son haut niveau d'expertise en conditionnement PET et en ingénierie, doublé de compétences exclusives en process de soufflage et en conception d'emballage. C'est cette maîtrise qui permet à Sidel de soutenir le marché dans l'utilisation du PET – un accompagnement amené à perdurer, car le PET est le matériau d'emballage optimal en termes de développement durable.

En 1980, Sidel lance la première solution commerciale du monde destinée à conditionner les boissons en PET : la souffleuse SBO (« Soufflage Bi-Orienté ») dédiée aux boissons gazeuses. Depuis lors, l'entreprise contribue largement à l'amélioration des performances des technologies d'embouteillage en PET dans toutes les catégories de boissons et FHPC, ce qui permet d'atteindre d'énormes progrès dans la productivité des lignes complètes.

Guillaume Rolland, Vice President PET & Sensitive Products Portfolio de Sidel, présente les valeurs clés sur lesquelles repose le développement de la souffleuse de dernière génération de Sidel, EvoBLOW™ : « Dans toutes nos innovations d'emballage et nos avancées sur les équipements, nos objectifs fondamentaux sont

Contact :

F&H Porter Novelli

Tél : +49 (0) 89 12 175 147

sidel@fundh.de

ARTICLE DE PRESSE

de répondre aux exigences du secteur en offrant une qualité supérieure de l'emballage, une intégrité optimale du produit, un rendement maximal, un coût de possession plus faible et une compétitivité durable. L'autre objectif clé est de garantir une flexibilité optimisée de la production pour faciliter la gestion d'unités de stock multiples, favoriser les économies d'énergie et réduire la consommation des matières premières pour limiter l'impact sur l'environnement. »

Grâce à l'intelligence intégrée de ses équipements et à sa gestion très réactive, EvoBLOW optimise la production en continu et simplifie les services de maintenance, ce qui permet aux producteurs d'exploiter pleinement la machine. Elle propose une automatisation réactive doublée de technologies innovantes sur des machines connectées et d'une analyse des données en temps réel. En outre, il est possible d'atteindre un niveau inégalé de qualité des bouteilles grâce à la solution brevetée de contrôle du process de soufflage et d'autorégulation : IntelliBLOWER™. En effet, cette technologie détecte et supprime automatiquement les écarts de process de bouteilles pour garantir l'homogénéité et la qualité de la production. La productivité est aussi améliorée grâce aux interventions plus simples et intuitives des opérateurs, aux notifications intelligentes qui renforcent la réactivité et au temps de maintenance réduit.

Repousser les limites de l'innovation des emballages et des performances

Si l'industrie du conditionnement PET connaît un essor encore plus rapide depuis 1980, une constante demeure : l'importance d'un design de bouteille innovant et durable. Sidel a joué un rôle décisif en proposant certains des designs de bouteilles PET les plus significatifs et attractifs des segments des boissons et du FHPC. En effet, la société a toujours mis un point d'honneur à proposer des designs d'emballage innovants, en tenant compte des tendances du marché pour créer des formes originales et attractives qui permettent aux producteurs de boissons de différencier leurs produits sur un marché très compétitif et en constante évolution.

Dans le cadre de son activité de conception d'emballages, Sidel a mené plusieurs initiatives en faveur du *rightweighting* (« juste poids ») qui ont notamment permis d'alléger de plus de 70 % les bouteilles en PET de 0,5 litre pour l'eau plate entre 1985 et 2019. Par exemple, la bouteille d'eau X-LITE™ lancée en 2019 par Sidel ne pèse que 7 grammes pour un format de 0,5 litre, tout en offrant une très bonne résistance à la charge verticale. Cette prouesse est possible grâce aux capacités très larges du process de soufflage de Sidel EvoBLOW.

Quatre décennies d'innovations en soufflage PET

En 2020, une ligne équipée d'une souffleuse Sidel EvoBLOW a atteint la cadence de 90 000 bouteilles par heure (bph), la ligne de production d'eau la plus rapide au

ARTICLE DE PRESSE

monde – une cadence presque 25 fois supérieure à celle de la souffleuse SBO de 1980, qui n'atteignait alors que 3 600 bouteilles par heure. Depuis le lancement de la première bouteille en PET, Sidel est un acteur incontournable à l'origine de nombreuses innovations dans le secteur de l'emballage. Avec plus de 7 000 souffleuses SBO en production dans le monde, les technologies de soufflage de Sidel sont devenues la norme, comme le démontrent les partenariats durables de la société avec des acteurs clés du conditionnement. Par ailleurs, les nombreux renouvellements de commandes montrent également la confiance qu'accordent ces industriels au savoir-faire de Sidel en matière de soufflage.

Du process à la cadence de la machine, les souffleuses Sidel offrent une très grande variété de configuration pour assurer les meilleures solutions sur mesure à même de répondre aux besoins spécifiques du marché. Disponible en version sèche ou en machine intégrée, EvoBLOW peut être associée à d'autres fonctionnalités comme le remplissage et le bouchage dans les Combi Blow Fill (soufflage-remplissage) pour tous les types de process (classique, aseptique et ultrapropre avec la stérilisation sèche des préformes Predis™, le soufflage HR -résistant à la chaleur- pour le remplissage à chaud, ainsi que la chauffe préférentielle pour les emballages plats). Elle peut être aussi conjuguée avec l'étiquetage et le remplissage, comme dans le Super Combi – une solution intelligente tout-en-un pour la production d'eau et de boissons gazeuses non alcoolisées. On peut également l'associer à la solution de revêtement plasma Actis™ et au remplissage en vue d'allonger la durée de vie des boissons et de favoriser l'allègement des emballages. Quant au Combi Blow Deco, il garantit une production rapide et sûre et la décoration d'emballages vides.

Aucun compromis sur la qualité des emballages PET, ref-PET et r-PET

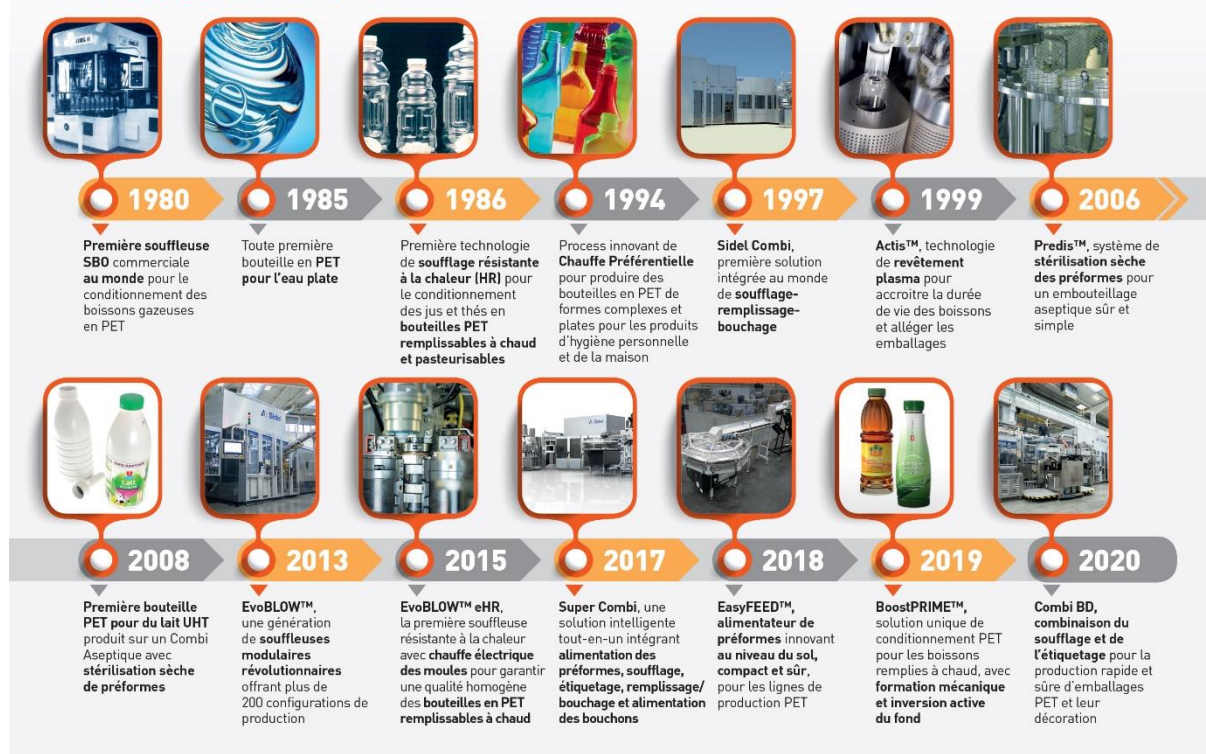
Les technologies de soufflage de Sidel ont toujours répondu aux besoins des consommateurs tout en relevant les défis environnementaux. Outre la baisse de la consommation d'énergie et de matières premières, Sidel a toujours eu pour objectif d'optimiser le process de soufflage pour garantir la meilleure qualité de bouteille et les meilleures performances possibles pour tous les types de résines PET – PET vierge et recyclé (R-PET), PET à usage unique et réutilisable (ref-PET), transparent et opaque, monocouche et multicouche.

En raison de la législation qui vise à limiter la consommation de matières premières en plastique et donc de réduire l'empreinte carbone, les bouteilles en ref-PET et r-PET sont devenues des solutions de conditionnement plastique durables de plus en plus populaires ces dernières années. Depuis plus de trente ans, Sidel est le partenaire idéal pour le soufflage des bouteilles réutilisables ». Ainsi, le process de soufflage HR (résistant à la chaleur) spécifique garantit des spécifications d'emballage optimales : il préserve la structure de la bouteille ref-PET dans le cadre de ses nombreuses utilisations et résiste aux tests de durabilité (cycles de lavage). Par ailleurs, la technologie exclusive de chauffe électrique des moules de Sidel garantit un processus de soufflage très précis afin d'assurer une qualité très

ARTICLE DE PRESSE

homogène des bouteilles en ref-PET. Il est également possible de faire appel aux compétences de Sidel dans les domaines du design de bouteille, d'évaluations du lavage des bouteilles réutilisables, en ingénierie de ligne pour le tri du ref-PET et en solutions de laveuses de bouteilles très durables (gamme Swing™).

40 ANS D'EXPERTISE DANS LES DOMAINES DE L'EMBALLAGE PET ET DU SOUFFLAGE

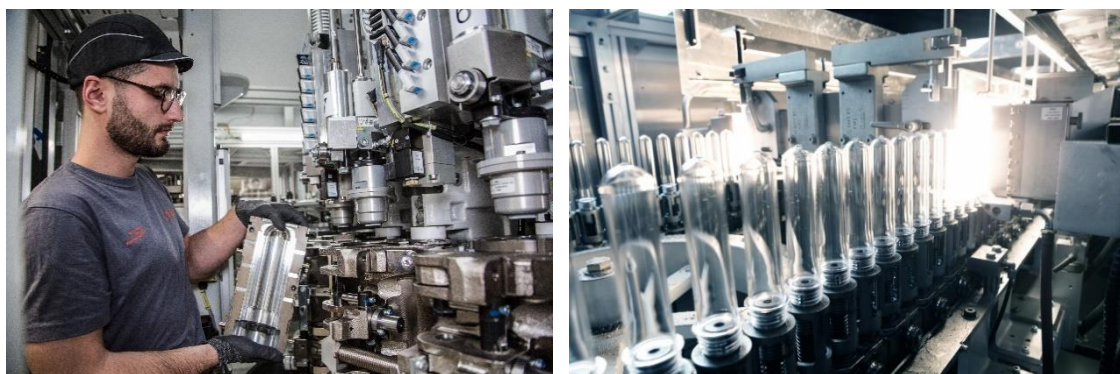


Par ailleurs, Sidel accompagne depuis plus de 20 ans tous les acteurs de l'industrie qui produisent des bouteilles en r-PET. En effet, le PET est le seul matériau de conditionnement plastique 100 % recyclable et adapté au contact alimentaire direct. Le recyclage des bouteilles PET en circuit fermé, pour la production de nouvelles bouteilles, garantit une très faible empreinte environnementale par rapport à d'autres matériaux non plastiques. Ainsi, le r-PET, qui nécessite moins de matières premières et génère moins de déchets, se distingue par une empreinte carbone qui est près de cinq fois inférieure à celle correspondant à l'utilisation de PET vierge. L'objectif de Sidel est de proposer des technologies de soufflage caractérisées par des fenêtres de process plus larges, afin de garantir une qualité homogène des bouteilles en r-PET tout en évitant l'impact causé par les variations de qualité de la résine – variations qui s'expliquent par les différentes méthodes de collecte et les origines diverses des bouteilles. En outre, les services d'évaluation du r-PET de Sidel œuvrent déjà en ce sens : ils contribuent activement au développement et à la qualification des bouteilles avec une teneur en r-PET accrue tout en s'engageant sur

ARTICLE DE PRESSE

leurs performances industrielles. C'est dans ce but que Sidel poursuit une étroite collaboration avec les acteurs de la chaîne de valeur du r-PET et offre une expertise incomparable pour accompagner tout le secteur dans le changement important que constitue la conversion au r-PET.

Grâce à une approche globale de la production des emballages en PET, il est possible de transformer la chaîne logistique en chaîne de valeur. Ces progrès montrent que les efforts continus en R&D pour repousser les limites du soufflage permettent d'apporter une précieuse contribution aux futures solutions de conditionnement des boissons. Sidel jouera toujours un rôle fondamental dans ce process en innovant constamment afin que le conditionnement en r-PET évolue pour le bien de chacun : celui des consommateurs, celui de l'industrie et celui la planète.



Remarque : les images de ce document ne sont données qu'à des fins d'illustration et ne peuvent donc être reproduites. Si les fichiers haute résolution ne sont pas joints au document, veuillez contacter Nikolaus Schreck de F&H Porter Novelli. Voir les coordonnées ci-dessous.

Pour toute question éditoriale, publicitaire et de sponsoring, veuillez contacter :
F&H Porter Novelli
Nikolaus Schreck, Consultant senior
Tél : +49 (0) 89 12 175 147
E-mail: sidel@fundh.de

ARTICLE DE PRESSE

Sidel est un grand fournisseur de solutions d'équipements et de services pour le conditionnement des boissons, des produits alimentaires et des produits d'hygiène du corps et de la maison en PET, canette, verre et autres matériaux.

Forts de nos 170 ans d'expérience, nous avons installé plus de 40 000 machines dans plus de 190 pays en privilégiant l'usine de demain avec l'innovation, les technologies de pointe et l'ingénierie de ligne. Nous comptons plus de 5 500 employés dans le monde qui s'attachent à proposer des solutions pour répondre aux besoins des clients et renforcer les **performances** de leurs lignes, produits et entreprises.

Pour proposer un tel niveau de performances à nos clients, nous devons rester flexibles. Nous veillons en permanence à **comprendre** les défis en constante évolution de nos clients et nous nous engageons à répondre à leurs objectifs spécifiques en matière de performances et de développement durable. Pour y parvenir, nous instaurons un dialogue afin d'appréhender les exigences de leurs marchés, de leur production et de leurs chaînes de valeur. Nous nous appuyons ensuite sur nos solides compétences techniques et notre analyse de données intelligente pour veiller à optimiser la productivité des équipements sur toute leur durée de vie.

C'est ce que nous appelons **Performance through Understanding**.

Pour en savoir plus, rendez-vous sur www.sidel.com/fr et connectez-vous



youtube.com/user/sidel



twitter.com/Sidel Intl



linkedin.com/company/sidel



facebook.com/SidelInternational