

ARTICLE DE PRESSE

09/07/2019

Sidel rejoint l'Engagement mondial de la nouvelle économie des plastiques d'Ellen MacArthur



Sidel fait depuis peu partie des signataires de l'Engagement mondial de la nouvelle économie des plastiques. Lancée par la Fondation Ellen MacArthur et le Programme des Nations Unies pour l'environnement (PNUE) en octobre 2018, cette initiative mondiale vise à lutter à la source contre la crise de la pollution et des déchets plastiques et à maintenir les plastiques dans l'économie. Elle réunit aujourd'hui plus de 400 organisations autour de sa vision commune d'une économie circulaire pour les plastiques.

Pour mener ses actions de développement durable, Sidel s'appuie depuis longtemps sur huit piliers solides axés sur les produits – comme la sécurité alimentaire, les équipements et les emballages durables, en s'efforçant d'éviter tout type de gaspillage, de limiter les émissions de gaz à effet de serre et de réduire la consommation d'énergie et d'eau –, mais aussi sur la gestion durable du cycle de vie des équipements des clients. « En signant l'Engagement mondial de la Fondation Ellen MacArthur, nous faisons un grand pas en avant vers un avenir plus durable. Avec nos clients et nos partenaires, nous voulons continuer à jouer un rôle clé pour relever les défis croissants que posent les emballages, la sécurité alimentaire et les impacts environnementaux », explique Luc Desoutter, Directeur du développement durable chez Sidel.

La collecte, une priorité pour mieux recycler

La consommation de boissons conditionnées affiche à elle seule une tendance de croissance continue de 2,5 % par an à l'échelle mondiale et de 1,3 % par an en Europe. Cet essor s'accompagne dans une large mesure d'une utilisation du PET comme emballage primaire. En

Contact :

Relations publiques
Tél. : +39 0521 999 452
press@sidel.com

ARTICLE DE PRESSE

raison de ses propriétés uniques conjuguant sécurité alimentaire, fonctionnalité, flexibilité de la conception, transparence, coût, et surtout recyclabilité en boucle fermée, le PET est le matériau de conditionnement de 37 % du volume total des boissons.¹

L'Engagement mondial de la nouvelle économie des plastiques est porté par des objectifs ambitieux, consistant notamment à prendre des mesures pour éliminer les emballages plastiques problématiques ou inutiles – par le biais de la reconception, de l'innovation et de nouveaux modèles de livraison – ou encore à adopter des modèles visant la réutilisation, la recyclabilité et la compostabilité de 100 % des emballages plastiques.

« Le PET, les canettes et le verre peuvent tous être recyclés, du point de vue technique et industriel. Le recyclage a aussi une valeur économique : un ballot de bouteilles PET peut valoir entre 300 et 600 euros par tonne en fonction de sa qualité. Le PET peut donc revenir dans la chaîne de valeur et ne doit pas être considéré comme faisant partie du problème, explique M. Desoutter. Nous assistons à une évolution importante des comportements concernant le mode de recyclage du PET et nous voulons nous appuyer sur notre adhésion à l'Engagement mondial de la nouvelle économie des plastiques pour accompagner et promouvoir ce développement vers des taux optimaux de recyclage et de collecte. »

Au-delà de la bouteille : l'approche End-to-End de Sidel

Pour tout ce qui relève de l'image du plastique et notamment du PET, Sidel collabore depuis longtemps avec de grandes associations professionnelles pour mettre en avant les propriétés uniques des emballages PET et développer des designs adaptés aux normes de recyclage. Suite à la signature de l'engagement parmi les fournisseurs du secteur des emballages plastiques, Sidel a aussi défini un ensemble ambitieux d'objectifs supplémentaires qui lui sont propres.

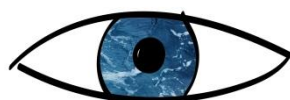
Ces objectifs sont axés sur l'approche End to End de la société, qui étudie l'emballage et les équipements dans leur globalité, en tenant compte des impacts créés en amont et en aval de la chaîne de valeur. M.Desoutter le souligne : « Quand nous étudions l'emballage, nous prenons en compte non seulement les conditionnements primaires, secondaires et tertiaires, mais aussi leurs interactions avec les machines dans l'atelier. Pour ce faire, nous gardons toujours à l'esprit les intérêts et les attentes des acteurs de l'industrie, des consommateurs et de la société civile. »

Pour en savoir plus sur le rapport de juin 2019 sur l'Engagement mondial de la nouvelle économie des plastiques, veuillez cliquer [ici](#).

Pour en savoir plus sur la Fondation Ellen MacArthur, veuillez cliquer [ici](#).

¹ Source : Euromonitor International 2018

ARTICLE DE PRESSE



MOVING FROM VISION TO ACTION



Remarque : les images de ce document ne sont données qu'à des fins d'illustration et ne peuvent donc être reproduites. Si les fichiers haute résolution ne sont pas joints au document, veuillez contacter Katherina Riesner de F&H Porter Novelli. Voir les coordonnées ci-dessous.

Pour toute question éditoriale, publicitaire et de sponsoring, veuillez contacter :
F&H Porter Novelli
Katherina Riesner, Consultante
Tél. +49 (89) 12175 180
E-mail: sidel@fundh.de

Pour toute autre question, veuillez contacter :
Sidel
Lucia Freschi, Public Relations Manager
Tél. +39 0521 999452/Mobile : +393472632237
E-mail : lucia.freschi@sidel.com

ARTICLE DE PRESSE

Sidel est un grand fournisseur de solutions d'équipements et de services pour le conditionnement des boissons, des produits alimentaires et des produits d'hygiène du corps et de la maison en PET, canette, verre et autres matériaux.

Forts de nos 170 ans d'expérience, nous avons installé plus de 40 000 machines dans plus de 190 pays en privilégiant l'usine de demain avec l'innovation, les technologies de pointe et l'ingénierie de ligne. Nous comptons plus de 5 500 employés dans le monde qui s'attachent à proposer des solutions pour répondre aux besoins des clients et renforcer les **performances** de leurs lignes, produits et entreprises.

Pour proposer un tel niveau de performances à nos clients, nous devons rester flexibles. Nous veillons en permanence à **comprendre** les défis en constante évolution de nos clients et nous nous engageons à répondre à leurs objectifs spécifiques en matière de performances et de développement durable. Pour y parvenir, nous instaurons un dialogue afin d'appréhender les exigences de leurs marchés, de leur production et de leurs chaînes de valeur. Nous nous appuyons ensuite sur nos solides compétences techniques et notre analyse de données intelligente pour veiller à optimiser la productivité des équipements sur toute leur durée de vie.

C'est ce que nous appelons **Performance through Understanding**.

Pour en savoir plus, rendez-vous sur www.sidel.com/fr et connectez-vous



youtube.com/user/sidel



linkedin.com/company/sidel



twitter.com/Sidel_Intl



facebook.com/SidelInternational