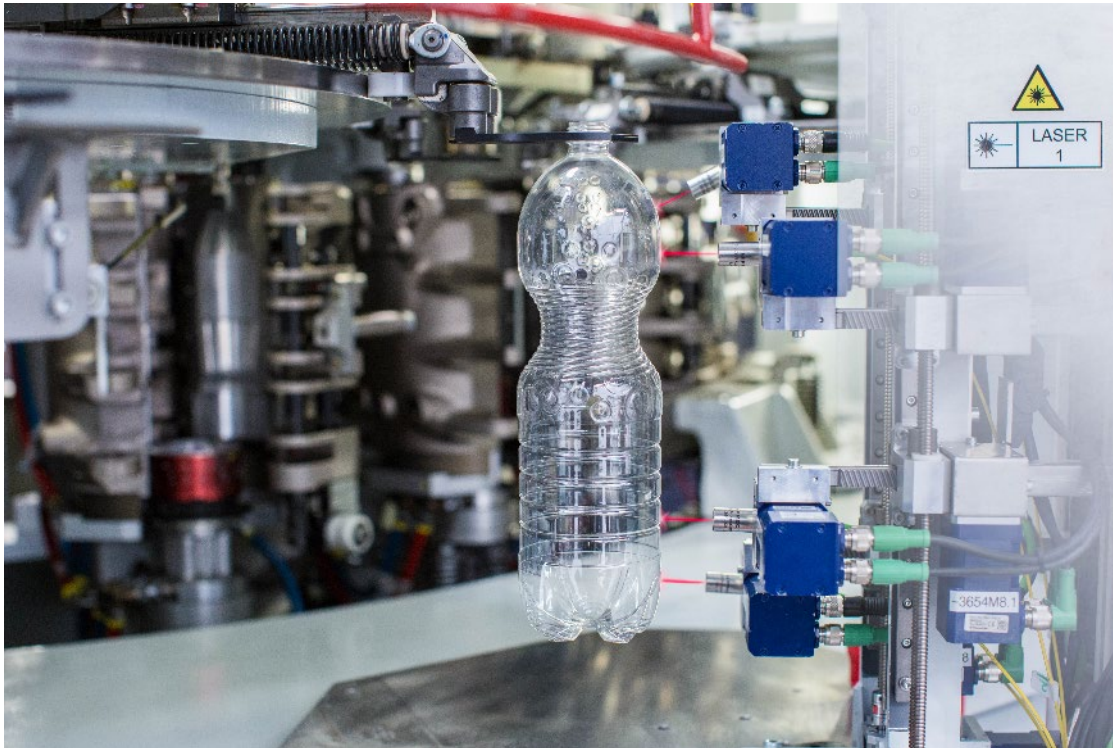


## ARTICLE DE PRESSE

30/01/2024

### Nouvelle fonction IntelliADJUST™ : la référence du contrôle qualité en ligne des bouteilles PET avec réglage automatique



**Sidel, leader des solutions d’emballages PET innovantes, lance sa toute dernière solution de contrôle qualité pour les bouteilles PET. IntelliADJUST™ va permettre aux clients de produire des bouteilles PET d’une qualité élevée et constante.**

**Le système de contrôle intelligent du soufflage des bouteilles offre une technologie très performante et conviviale, conçue pour aider les clients à améliorer et maintenir la qualité de leurs bouteilles et faciliter leur production avec du PET recyclé (rPET).**

IntelliADJUST™, une solution Sidel brevetée, garantit une qualité constante et un niveau de rendement élevé. Opérant au sein d’un système en « boucle fermée » à l’aide d’une technologie à capteur interférométrique, elle assure une répartition optimale de la matière et donc une excellente uniformité dans la production des bouteilles PET, y compris de celles en PET recyclé.

Elle permet également de produire des bouteilles de qualité homogène dans une grande variété de conditions (température et humidité relative de l’atelier, stockage des préformes, etc.). Le contrôle autonome et en ligne des bouteilles et les réglages en temps réel des process numériques favorisent une excellente répartition de la matière.

**Contact :**

TALA

Jessica Friend Bartlett, Directeur de compte

Tél. : +44 (0) 7791 741725

E-mail : [jessica.friendbartlett@teamtala.com](mailto:jessica.friendbartlett@teamtala.com)

## ARTICLE DE PRESSE

Cette solution non supervisée réduit significativement l'impact de la variation des conditions de production et des spécificités de la résine PET.

La suite logicielle Evo-ON de Sidel incluse offre des possibilités d'agrégation des données d'équipements et des fonctions analytiques dynamiques qui permettent de réaliser des analyses historiques et en temps réel, 24 h/24 et 7 j/7, pour un système en ligne véritablement intelligent.

Comme l'a expliqué Stéphane Menard, Product Manager Blowing Care chez Sidel, IntelliADJUST™ mesure l'épaisseur des bouteilles en ligne et analyse et règle les paramètres pour garantir un niveau de qualité constant :

« Cette solution pour le soufflage facile à utiliser maximise le nombre de bouteilles commercialisables grâce à un contrôle qualité élevé et constant. IntelliADJUST™ compense toute variation sur les lignes de production à l'aide d'algorithmes qui permettent d'identifier les écarts d'épaisseur mesurés et de corriger automatiquement les paramètres de chauffe et de soufflage, afin de garantir une qualité homogène sans aucune interruption. »

### **Réduire l'empreinte carbone des emballages**

Le process de soufflage joue un rôle de plus en plus important dans un secteur qui cherche en permanence à alléger le plus possible les emballages et à augmenter leur teneur en rPET.

IntelliADJUST™ affiche une totale fiabilité sur une grande variété de préformes PET : translucides, opaques, de couleur (sans TiO<sub>2</sub>), vierges et 100 % rPET. Elle apporte une aide particulièrement précieuse aux clients qui souhaitent intégrer le rPET dans un contexte de sources d'approvisionnement multiples, et donc de plus grande inconstance dans la qualité des matériaux. Le système permet d'obtenir une répartition optimale de la matière sur la bouteille, et ce, malgré les risques de variabilité de la résine.

La nouvelle technologie de Sidel offre à ses clients la possibilité d'optimiser l'empreinte carbone de leurs emballages PET, en favorisant non seulement un usage accru de matériau recyclé, mais aussi une réduction de poids – le tout avec une qualité garantie pour l'ensemble des bouteilles.

### **Une technologie de capteur intelligente pour des mesures précises et un process de production perfectionné**

IntelliADJUST™ ajuste les paramètres des process de soufflage et de chauffe pour éviter une répartition inégale de la matière, tandis que sa fonction de mesure avancée assure une qualité élevée et constante des bouteilles.

Sidel met à profit ses années d'expertise en emballage PET dans le cadre de ce process de production, afin d'identifier les points de contrôle essentiels de la bouteille qu'il convient de mesurer pour obtenir la meilleure répartition de matière possible.

Opérant dans le cadre d'un process continu de contrôle et de réglage en boucle fermée, IntelliADJUST™ relève des mesures très précises de l'épaisseur de paroi aux points les plus représentatifs de chaque bouteille, à l'aide de quatre capteurs interférométriques basés sur la lumière infrarouge réfléctée. Quatre capteurs, installés sur la roue de transfert des bouteilles, peuvent être réglés selon trois axes (X, Y et Z).

La solution fonctionne à des cadences allant jusqu'à 90 000 bouteilles par heure ; elle compare en continu les épaisseurs mesurées à la répartition de matière attendue et ajuste automatiquement le process en cas d'écart.

### **Contact :**

TALA

Jessica Friend Bartlett, Directeur de compte

Tél. : +44 (0) 7791 741725

E-mail : [jessica.friendbartlett@teamtala.com](mailto:jessica.friendbartlett@teamtala.com)

## ARTICLE DE PRESSE

### La référence du contrôle qualité en ligne des bouteilles pour des équipements faciles à utiliser et sans supervision

Outre des fonctionnalités avancées, IntelliADJUST™ allie facilité d'utilisation et fiabilité. Tous ses paramètres sont directement intégrés aux réglages des machines pour chaque recette SKU (unité de stock). Ce système sans étalonnage permet ainsi le démarrage immédiat de la ligne après des changements en adaptant automatiquement les process et le positionnement des capteurs en fonction de chaque recette. Sa grande précision réduit la nécessité d'effectuer d'autres contrôles manuels en laboratoire.

*Pour en savoir plus sur IntelliADJUST™ et découvrir le type de support dont votre entreprise peut bénéficier, rendez-vous sur le [site Web de Sidel](#).*

**Fin**



**Contact :**

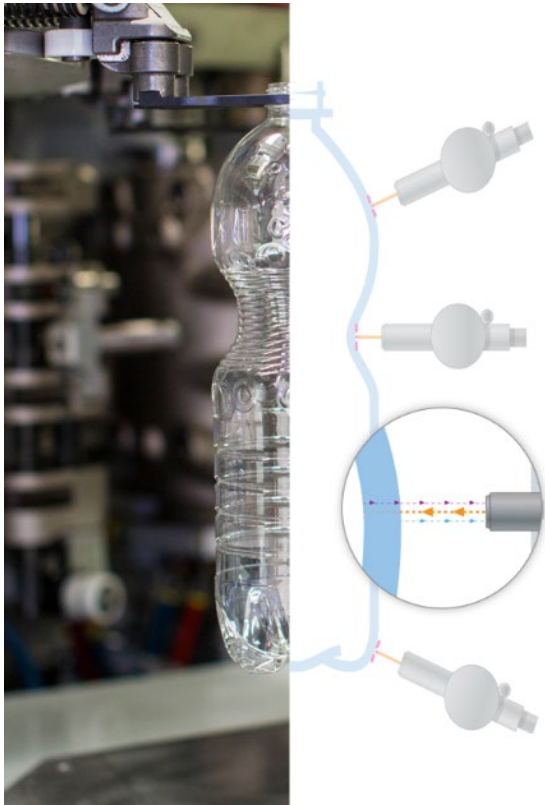
TALA

Jessica Friend Bartlett, Directeur de compte

Tél. : +44 (0) 7791 741725

E-mail : [jessica.friendbartlett@teamtala.com](mailto:jessica.friendbartlett@teamtala.com)

## ARTICLE DE PRESSE



La Figure 1 ci-dessus illustre les mesures haute précision d'épaisseur des parois relevées aux points les plus représentatifs de chaque bouteille, à l'aide de quatre capteurs interférométriques basés sur la lumière infrarouge réfléctée.



### Remarques :

#### Contact :

TALA

Jessica Friend Bartlett, Directeur de compte

Tél. : +44 (0) 7791 741725

E-mail : [jessica.friendbartlett@teamtala.com](mailto:jessica.friendbartlett@teamtala.com)



## ARTICLE DE PRESSE

**IntelliADJUST™** s'appuie sur le succès d'[IntelliBLOWER](#) de Sidel, un système qui assure une production homogène des bouteilles PET et permet aux clients d'alléger leur poids et de les rendre plus durables dans près de 200 sites à travers le monde depuis son lancement en 2014.

Les images de ce document ne sont données qu'à des fins d'illustration et ne peuvent donc être reproduites. Veuillez cliquer [ici](#) pour accéder aux images haute résolution de cet article.

-----  
Pour toute question éditoriale, publicitaire et de sponsoring, veuillez contacter TALA :  
Jessica Friend Bartlett, Directeur de compte  
Tél. : +44 (0) 7791 741725  
E-mail : [jessica.friendbartlett@teamtala.com](mailto:jessica.friendbartlett@teamtala.com)

Sidel est un grand fournisseur mondial de solutions de conditionnement pour les boissons, les produits alimentaires et les produits d'hygiène du corps et de la maison en PET, canette, verre et autres matériaux.

Forts de plus de 170 ans d'expérience reconnue, nous contribuons à façonner l'usine de demain grâce à des systèmes et des services de pointe, à l'ingénierie de ligne, à des ECO Solutions et à d'autres innovations. Sidel a installé plus de 40 000 machines dans plus de 190 pays et compte plus de 5 000 employés dans le monde qui s'attachent à proposer des solutions d'équipements et de services répondant aux besoins des clients.

Nous veillons en permanence à comprendre l'évolution des défis commerciaux et du marché auxquels nos clients sont confrontés et nous nous engageons à répondre à leurs objectifs spécifiques en matière de performances et de développement durable. En tant que partenaire, nous nous appuyons sur nos solides compétences techniques, notre expertise en conditionnement et notre analyse de données intelligente pour veiller à optimiser la productivité des équipements sur toute leur durée de vie.

C'est ce que nous appelons **Performance through Understanding**.

Pour en savoir plus, rendez-vous sur [www.sidel.com/fr](http://www.sidel.com/fr) et connectez-vous



[youtube.com/user/sidel](https://youtube.com/user/sidel)



[linkedin.com/company/sidel](https://linkedin.com/company/sidel)



[twitter.com/Sidel\\_Intl](https://twitter.com/Sidel_Intl)



[facebook.com/SidelInternational](https://facebook.com/SidelInternational)

### Contact :

TALA  
Jessica Friend Bartlett, Directeur de compte  
Tél. : +44 (0) 7791 741725  
E-mail : [jessica.friendbartlett@teamtala.com](mailto:jessica.friendbartlett@teamtala.com)