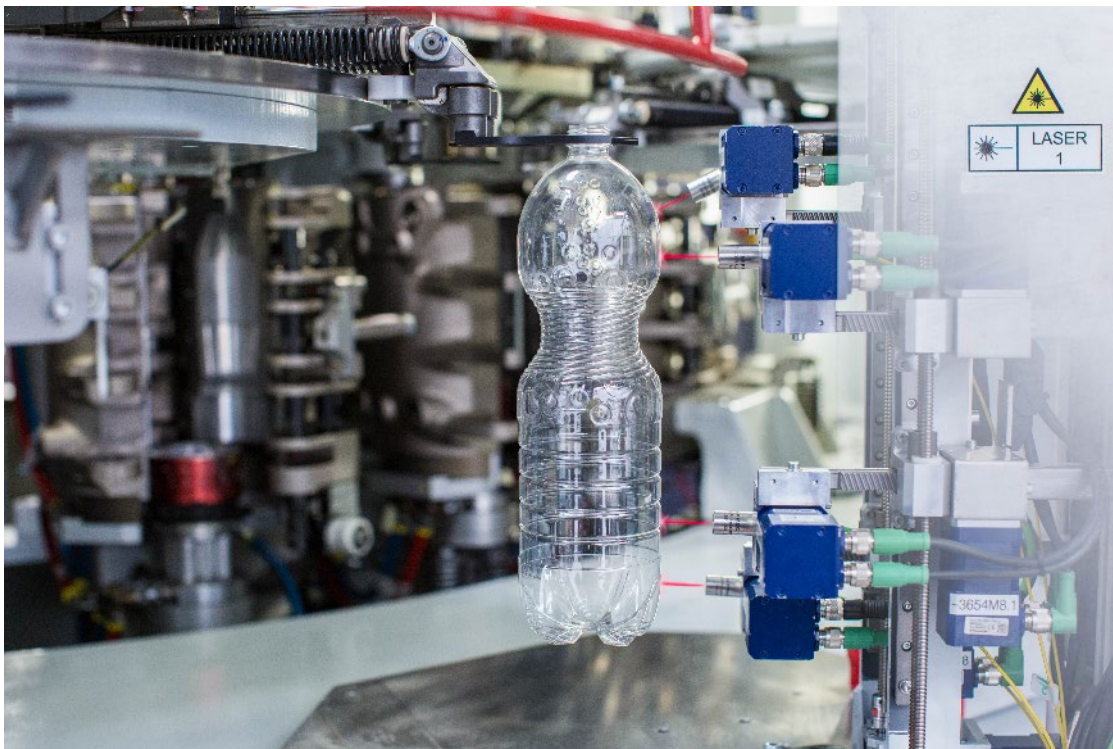


## PRESSEMITTEILUNG

30/01/2024

### Das neue IntelliADJUST™ – Die ultimative Qualitätskontrolle mit automatischer Einstellung für PET-Flaschen-Linien



**Sidel, ein führender Anbieter von innovativen PET-Verpackungslösungen, bringt seine neue Qualitätskontrolle für PET-Flaschen auf den Markt. IntelliADJUST™ ermöglicht die Produktion von PET-Flaschen mit konstant hoher Qualität.**

**Die intelligente Qualitätskontrolle für Streckblasmaschinen ist leistungsstark und benutzerfreundlich. Mit dieser Technik kann eine durchweg höhere Flaschenqualität erzielt und die Produktion von Flaschen aus recyceltem PET (rPET) gefördert werden.**

IntelliADJUST™ wurde von Sidel patentiert, das System garantiert gleichbleibende Qualität und hohe Effizienz. Es arbeitet mit einer Regelschleife mit interferometrischer Sensortechnologie. Auf diese Weise wird eine perfekte Materialverteilung gewährleistet, was wiederum für sehr gleichmäßige Produktionsergebnisse bei PET-Flaschen sorgt, und zwar auch mit recyceltem PET.

Außerdem sorgt das System für konstante Flaschenqualität trotz variabler Produktionsbedingungen, wie z. B. Preform-Lagerung, Produktionstemperatur und relative Luftfeuchtigkeit. Durch autonome Flaschenkontrolle in der Produktionslinie und digitalisierte Prozessanpassungen in Echtzeit wird eine perfekte Materialverteilung erzielt. Mit

**Kontakt:**

TALA

Jessica Friend Bartlett, Account Director

Tel.: +44 (0) 7791 741725

E-Mail: [jessica.friendbartlett@teamtala.com](mailto:jessica.friendbartlett@teamtala.com)

## PRESSEMITTEILUNG

dieser Lösung, die keinerlei Fachkenntnisse erfordert, werden die Auswirkungen wechselnder Produktionsbedingungen und spezifischer PET-Harze auf die Flaschenqualität erheblich reduziert.

Durch den zusätzlichen Einsatz der Softwaresuite Evo-ON von Sidel können Maschinendaten und dynamische Analysefunktionen genutzt werden, um historische Auswertungen zu erstellen und rund um die Uhr Echtzeit-Analysen durchzuführen und so ein wirklich intelligentes Produktionssystem zu erhalten.

Stéphane Menard, Produktmanager für Blasformtechnik bei Sidel, erklärt, dass IntelliADJUST™ die Flaschendicke in der Produktionslinie misst, analysiert und die Parameter anpasst, um eine gleichbleibende Qualität zu gewährleisten:

"Diese benutzerfreundliche Streckblaslösung sorgt für konstant hohe Qualität und optimiert so die Anzahl der marktfähigen Flaschen. IntelliADJUST™ gleicht Schwankungen in der Produktionslinie über Algorithmen aus. Es erkennt gemessene Dickenabweichungen und korrigiert automatisch die Temperatur und die Streckblasparameter, um durchweg eine konstante Qualität sicherzustellen."

### **Der Trend zu ökologischen Verpackungen**

Der Streckblasprozess gewinnt immer mehr an Bedeutung, denn die Industrie strebt weiterhin nach immer leichteren Verpackungen mit einem immer höheren Anteil an rPET.

IntelliADJUST™ ist hundertprozentig zuverlässig, und das bei vielen verschiedenen PET-Vorformlingen, ob transparent oder undurchsichtig, gefärbt (nicht-TiO<sub>2</sub>) oder unbehandelt, und auch bei reinem rPET. Besonders interessant ist dies für Kunden, die rPET einführen möchten, denn die Bezugsquellen sind unterschiedlich, weshalb die Materialqualitäten stärker schwanken. Das System sorgt trotz des Risikos einer variablen Harzqualität für eine perfekte Materialverteilung beim Streckblasen.

Mit dieser neuen Technologie bietet Sidel dem Kunden die Möglichkeit, den CO<sub>2</sub>-Fußabdruck seiner PET-Verpackungen zu optimieren, und zwar nicht nur durch die Verwendung von mehr recyceltem Material, sondern auch durch leichtere Flaschen – und das bei konstanter Qualität.

### **Intelligente Sensortechnologie für präzise Messungen und optimierte Produktionsprozesse**

IntelliADJUST™ steuert die wichtigsten Parameter des Streckblas- und Erhitzungsprozesses, um ungleichmäßige Materialverteilungen zu vermeiden, während fortschrittliche Messfunktionen für eine konstant hohe Flaschenqualität sorgen.

In diesen Produktionsprozess hat Sidel seine jahrelange Erfahrung mit PET-Verpackungen einfließen lassen. Sidel kennt die entscheidenden Kontrollpunkte an der Flasche und weiß, wo gemessen werden muss, um die bestmögliche Materialverteilung zu erzielen.

IntelliADJUST™ arbeitet mit einer kontinuierlichen Regelschleife zur Kontrolle und Anpassung. Dabei wird die Wandstärke an den repräsentativsten Stellen jeder Flasche mit Hilfe von vier interferometrischen Sensoren, die auf reflektiertem Infrarotlicht basieren, äußerst präzise gemessen. Vier Sensoren, die sich am Flaschentransferrad befinden, können in drei Richtungen (in X-, Y- und Z-Achse) eingestellt werden.

Das System kann bis zu 90.000 Flaschen pro Stunde verarbeiten, wobei es die Dickenmessungen ständig mit der erwarteten Materialverteilung vergleicht und den Prozess im Falle einer Abweichung automatisch anpasst.

### **Kontakt:**

TALA

Jessica Friend Bartlett, Account Director

Tel.: +44 (0) 7791 741725

E-Mail: [jessica.friendbartlett@teamtala.com](mailto:jessica.friendbartlett@teamtala.com)

## PRESSEMITTEILUNG

**Die ultimative Qualitätskontrolle für die Flaschenproduktion: Sie ist einfach zu bedienen und erfordert keine Fachkenntnisse.**

Trotz modernster Funktionen zeichnet sich IntelliADJUST™ durch Benutzerfreundlichkeit und Zuverlässigkeit aus. Die Parameter von IntelliADJUST™ werden für die Rezeptur jeder Stock Keeping Unit (SKU) direkt in die Maschineneinstellungen aufgenommen. Dadurch ist dieses kalibrierungsfreie System nach einer Umstellung sofort betriebsbereit, da es die Sensorpositionierung und die Prozesse automatisch an die jeweilige Rezeptur anpasst. Aufgrund seiner hohen Präzision sind weniger manuelle Laborkontrollen erforderlich.

*Mehr über IntelliADJUST™ und wie Sie diese Lösung für Ihr Unternehmen nutzen können, finden Sie auf der [Sidel-Website](#).*

**Ende.**



**Kontakt:**

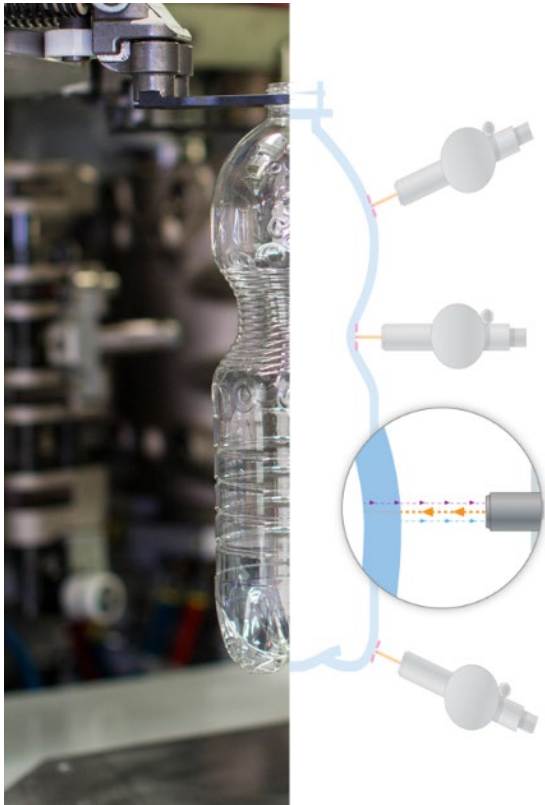
TALA

Jessica Friend Bartlett, Account Director

Tel.: +44 (0) 7791 741725

E-Mail: [jessica.friendbartlett@teamtala.com](mailto:jessica.friendbartlett@teamtala.com)

## PRESSEMITTEILUNG



In der Abbildung 1 ist zu sehen, wie die Wanddicke an den repräsentativsten Punkten jeder Flasche mit Hilfe von vier interferometrischen Sensoren, die auf reflektiertem Infrarotlicht basieren, hochpräzise gemessen wird.



**Hinweis des Herausgebers:**

**Kontakt:**

TALA

Jessica Friend Bartlett, Account Director

Tel.: +44 (0) 7791 741725

E-Mail: [jessica.friendbartlett@teamtala.com](mailto:jessica.friendbartlett@teamtala.com)

## PRESSEMITTEILUNG

**IntelliADJUST™** ist eine Weiterentwicklung des erfolgreichen [IntelliBLOWER](#)-Systems von Sidel. Seit seiner Einführung im Jahr 2014 sichert es eine gleichmäßige PET-Flaschenproduktion und ermöglicht dem Kunden den Umstieg auf leichtere und nachhaltigere Flaschen in fast 200 Betrieben weltweit.

In diesem Dokument enthaltene Abbildungen dienen lediglich der Information und sind nicht für die Reproduktion bestimmt. Klicken Sie [hier](#), um hierzu hochauflösende Bilder zu erhalten.

-----  
Für Anfragen zu Beiträgen, Anzeigen und Sponsoring wenden Sie sich an TALA:  
Jessica Friend Bartlett, Account Director  
Tel.: +44 (0) 7791 741725  
E-Mail: [jessica.friendbartlett@teamtala.com](mailto:jessica.friendbartlett@teamtala.com)

Sidel ist ein führender weltweiter Anbieter von Verpackungslösungen aus PET, Metall, Glas und anderen Materialien für Getränke, Lebensmittel, Haushalts- und Körperpflegeprodukte.

Gestützt auf mehr als 170 Jahre anerkannter Erfahrung tragen wir mit Spitzentechnologie und modernsten Serviceleistungen, mit Anlagen-Engineering, ECO-Lösungen und anderen Innovationen zur Gestaltung der Fabrik der Zukunft bei. Sidel hat mehr als 40.000 Maschinen in über 190 Ländern installiert, und unsere über 5000 Mitarbeiter engagieren sich weltweit leidenschaftlich für die Lieferung von Maschinen und Serviceleistungen, die dem Bedarf der Kunden genau entsprechen.

Wir stellen kontinuierlich sicher, dass wir die sich entwickelnden geschäftlichen Herausforderungen und Marktanforderungen unserer Kunden verstehen, und setzen uns für die Erreichung ihrer einzigartigen Leistungs- und Nachhaltigkeitsziele ein. Als ihr Partner nutzen wir unser solides technisches Wissen, unser Verpackungs-Know-how und intelligente Datenanalysen, um das Produktivitätspotenzial ihrer Anlagen über die gesamte Lebensdauer voll auszuschöpfen.

Wir nennen das **Performance through Understanding**.

Mehr Infos unter [www.sidel.com/de](http://www.sidel.com/de) und setzen Sie sich mit uns Verbindung



[youtube.com/user/sidel](https://youtube.com/user/sidel)



[linkedin.com/company/sidel](https://linkedin.com/company/sidel)



[twitter.com/Sidel\\_Intl](https://twitter.com/Sidel_Intl)



[facebook.com/SidelInternational](https://facebook.com/SidelInternational)

### Kontakt:

TALA  
Jessica Friend Bartlett, Account Director  
Tel.: +44 (0) 7791 741725  
E-Mail: [jessica.friendbartlett@teamtala.com](mailto:jessica.friendbartlett@teamtala.com)