

Incarobot/Decarobot

Incassettatrice/decassettatrice automatica



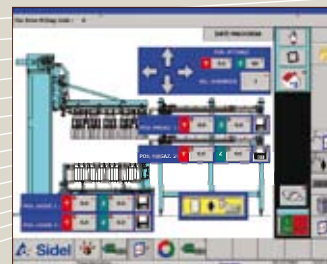
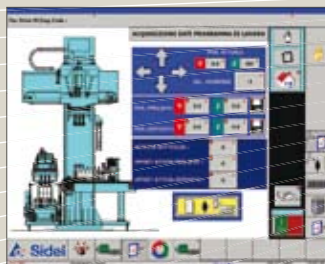
INCASSETTATRICE/DECASSETTATRICE AUTOMATICA PROGETTATA E REALIZZATA SPECIFICAMENTE PER LINEE DI RIEMPIMENTO PER BOTTIGLIE A RENDERE.

Incarobot/Decarobot

Incassettatrice/decassettatrice automatica

I movimenti di questa macchina automatizzata sono programmati per eseguire operazioni di incassetamento e decassetamento ad alta velocità. Indicato per molteplici applicazioni, Incarobot/Decarobot offre estrema flessibilità grazie alla modularità delle sue unità, all'ampia area di lavoro e alla possibilità di operazioni combinate. La facilità di accesso e l'ingombro limitato ne consentono la pronta installazione su linee esistenti.





Caratteristiche principali

- Il sistema di movimentazione delle bottiglie avviene mediante singole pinze ad azionamento pneumatico, raggruppate su teste di presa specifiche per i formati di casse e bottiglie da trattare
 - il braccio di sostegno delle teste di presa si muove su tre assi: due impiegati per le operazioni di incassetamento/decassetamento e un terzo utilizzato per i cambi formato automatici
 - i movimenti sono controllati da motori brushless autofrenanti
 - il funzionamento della macchina è completamente automatico, essendo controllato da un PLC Siemens S7
- La macchina in versione standard è provvista di:
- colonna verticale in acciaio saldato, che sostiene il braccio orizzontale porta-teste e ne consente il movimento su due assi
 - robusto braccio orizzontale porta-teste in acciaio saldato
 - nastro di trasporto per carico/scarico bottiglie con struttura in acciaio inox AISI 304 e con catene in acciaio inox con passo di 85 mm
 - nastro di trasporto per casse con struttura in acciaio inox AISI 304 e catena in acciaio inox
 - sistema di sincronizzazione casse sul trasporto
 - sistema di regolazione della velocità della macchina in base alla presenza di bottiglie sul nastro
- Impianto elettrico sulla macchina completo di:
- quadro elettrico principale in acciaio verniciato, da posizionare a max. 3 m dalla macchina, completo di PLC Siemens ed elementi di tensione
 - pannello operatore touch screen con visualizzazione dei guasti;
- ove richiesto, consente anche il comando in modalità manuale delle singole funzioni del ciclo operativo
- cablaggio elettrico completo con canalizzazioni in acciaio zincato
 - impianto pneumatico completo con filtri e riduttori di pressione
 - lubrificazione delle unità principali in corrispondenza di punti centralizzati
 - vernice epossidica, con uno strato di fondo successivo alla sabbiatura;
 - barriere di sicurezza intorno alla macchina
 - attrezzatura per formato base (singolo formato di bottiglie in singolo formato di casse in plastica), incluso quanto segue:
 - serie di teste di presa con pinze pneumatiche
 - serie di centratori mobili ad azionamento pneumatico per casse.



Testa di presa per cluster



Motorizzazione brushless con cinghie dentate



Incarobot/Decarobot

Il sistema



Doppia incassatrice per bottiglie e cluster

Il braccio di sostegno delle teste esegue un movimento alternato. Le bottiglie vengono afferrate da singole pinze ad azionamento pneumatico. Durante la produzione normale, l'esercizio è completamente automatico.

I movimenti sono azionati da gruppi di avanzamento elettromeccanici controllati tramite PLC che, se necessario, possono essere gestiti singolarmente, selezionando la modalità "manuale" sul pannello operatore.

In presenza di diversi formati bottiglie o casse da movimentare, la macchina può essere attrezzata con una rastrelliera dove alloggiare diverse serie di teste di presa.



Cambio formato automatico

Il movimento del braccio di sostegno teste lungo un terzo asse consente cambi formato rapidi ed automatizzati.

Selezionando la modalità di cambio automatico attraverso il pannello operatore, il braccio di sostegno deposita automaticamente la serie di teste sulla rastrelliera nella posizione predefinita e preleva quella richiesta per il ciclo successivo.

I tempi per il cambio formato si riducono così in modo significativo.

Caratteristiche tecniche

Prestazioni

Funzione	Specifiche
Carico max. utile	60 Kg/testa
Lunghezza casse (min./max.)	310/475 mm
Larghezza casse (min./max.)	260/475 mm
Altezza casse (max.)	400 mm
Diametro bottiglie (max.)	120 mm
Altezza bottiglie (max.)	360 mm

Potenza installata e peso

Funzione	Specifiche
Potenza meccanica installata	15 kW
Consumo di aria libera	200 NL/1'
Pressione di alimentazione aria	5 bar
Tensione di alimentazione	380 volt
Frequenza	50/60 Hz
Tensione ausiliaria	24 DC volt
Peso totale	4.000 kg

1	2
3	4
5	6

- 1 - Doppie applicazioni: cluster e bottiglie
- 2 - Incassatatrice: 8 teste, pista singola
- 3 - Dettaglio: guide regolabili
- 4 - Teste di presa per cluster
- 5 - Incassatatrice: 5 teste, pista singola
- 6 - Decassatatrice: 8 teste, pista singola

